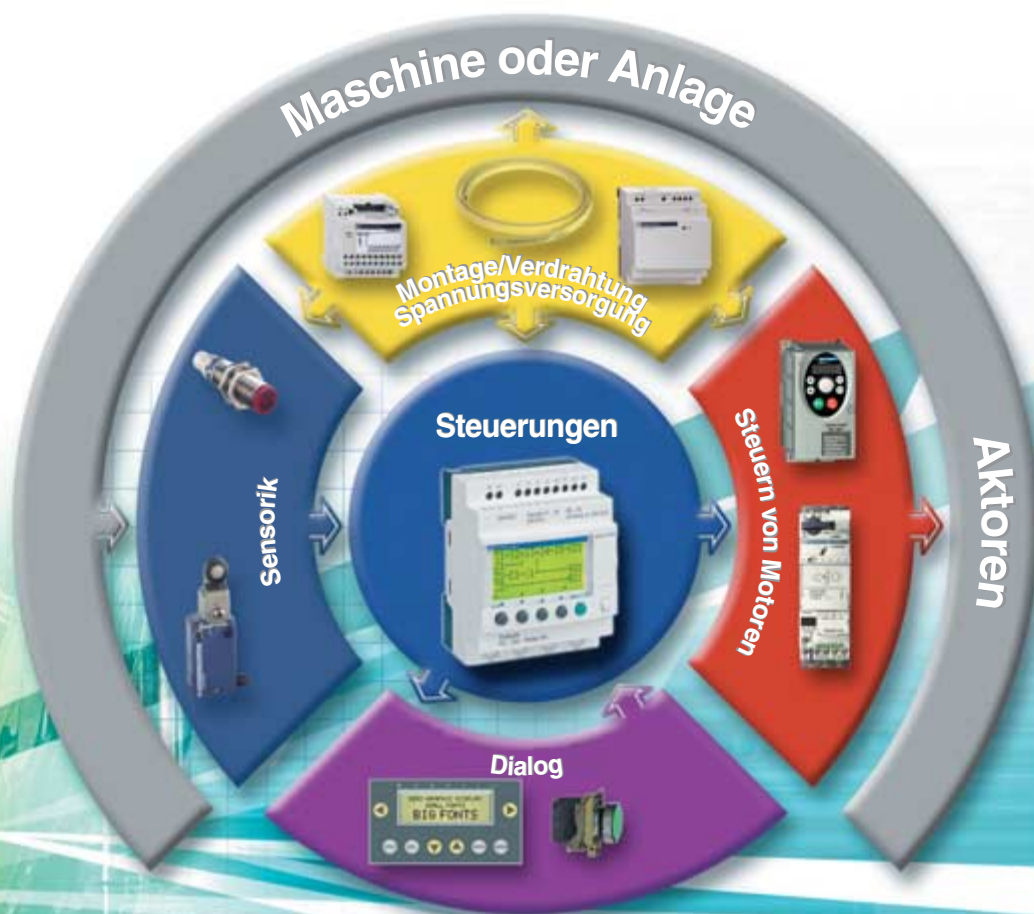


Logisches Modul
Zelio Logic
Ihre *flexible* Lösung!



**Kompatibilität
für konstanten
Betrieb ohne
Extrakosten**

- Zelio Logic:
Vollkommene
Synergie mit den
Automatisierungs-
produkten von
Telemecanique.



**Schneider Electric:
Ihr Partner in der ganzen Welt**

Ständige und weltweite Verfügbarkeit

- Die weltweite Verfügbarkeit der Produkte wird durch über 5 000 Vertriebspartner sichergestellt. Durch die Präsenz in 130 Ländern der Erde können Sie sicher sein, überall die Produkte zu bekommen, die Sie benötigen und die standardmäßig den Normen Ihres Landes entsprechen.

**Technische Unterstützung,
überall in Ihrer Nähe**

- Unsere Experten stehen für die Ausarbeitung individueller Lösungen zu Ihrer Verfügung. Schneider Electric bietet Ihnen weltweit jeden erforderlichen Support.



Schneider Electric GmbH

Gothaer Straße 29
D-40880 Ratingen
Tel.: (49) 21 02 4 04 - 0
Fax: (49) 21 02 4 04 - 92 56
www.schneiderelectric.de

**Schneider Electric
Austria Ges.m.b.H.**

Biróstraße 11
A-1239 Wien
Tel.: (43) 1 610 54 - 0
Fax: (43) 1 610 54 - 54
www.schneider-electric.at

**Schneider Electric
(Schweiz) AG**

Schermenwaldstrasse 11
CH-3063 Ittigen
Tel.: (41) 31 917 33 33
Fax: (41) 31 917 33 66
www.schneider-electric.ch

© Alle Rechte bleiben vorbehalten. Layout, Ausstattung, Logos, Texte, Graphiken und Bilder dieser Broschüre sind urheberrechtlich geschützt.

Zelio Logic: Unvergleichliche *Flexibilität* ...

Herzlich Willkommen in der **Simply Smart**[®]-Welt von Telemecanique.

Die neue Generation von Zelio Logic ist für das Steuern und Regeln einfacher Automatisierungsfunktionen konzipiert.

Sie bietet Ihnen durch ihre **Flexibilität** und **Einfachheit** bei allen Arbeitsschritten, von der Planung bis zur Überwachung Ihrer Anwendungen, ein **erhebliches Sparpotential**.



Sie suchen eine optimierte Produktreihe für Ihre einfachen Automationslösungen mit **10 bis 20 Ein-/Ausgängen**?

Mit der **Zelio Logic Kompakt** **optimieren** Sie Ihren Installations- und Programmieraufwand und senken die Kosten Ihrer Anwendung.

- 3 Module in Kompakt-Ausführung mit 10, 12, 20 Ein-/Ausgängen: Versionen mit oder ohne Display und Tasten.



Sie suchen eine Lösung für anspruchsvollere Anwendungen mit **bis zu 40 Ein-/Ausgängen**?

Zelio Logic Modular bietet mehr **Leistungsfähigkeit** und **Flexibilität** ...

- 2 Grundeinheiten mit 10 und 26 E/A, erweiterbar bis auf 40 Ein-/Ausgänge
- 3 verschiedene Erweiterungsmodule: 6, 10, 14 Ein-/Ausgänge
- 1 Modbus-Kommunikationsmodul

... für neue Funktionen und Programmierungskapazitäten.

Für jede Aufgabe die richtige *Lösung*:

- **2 Produktreihen** zur Auswahl: „Kompakt“ oder „Modular“.
- **Eine erweiterbare Lösung**, die jederzeit den Kundenbedürfnissen schnell und einfach angepaßt werden kann.
- Eine „echte“ Programmierung über **Funktionsbausteine** (FBD = Functional Block Diagram) oder in **Kontaktplan** (Ladder Logic).
- Eine Programmierung und Parametereinstellung nach Ihren Vorstellungen:
 - direkt mit Hilfe der Modul-Tasten durch **intuitive Navigation**;
 - durch hervorragende Lesbarkeit der größten **beleuchteten LCD-Anzeige**, die derzeit auf dem Markt erhältlich ist;
 - am PC mit der **ergonomischen Software Zelio Soft**.



Grundeinheit
26 E/A

Modbus-
Kommunikationsmodul

Erweiterungsmodul
14 E/A

... für eine *optimale* Lösung zur Umsetzung Ihrer Anwendungen ...

... mit 10 bis 40 Ein-/Ausgängen:

Handwerk/Industrie

- Automationslösungen mit kleinen Maschinen,
- dezentrale Automationslösungen in Anlagen mit großen und mittleren Maschinen.

Gebäudetechnik/ Dienstleistungssektor

- Beleuchtungsmanagement,
- Zugangs-, Steuerungs- und Überwachungsverwaltung,
- Steuerung von Heizungs- und Klimaanlage.



Entdecken Sie Zelio Logic für Ihre Anwendungen – mit den **Einsteigerpaketen**.

▶ Perfekte Anpassung an alle Ihre Anwendungen durch das **komplette Produktangebot** von Telemecanique, vom **Relais bis zur Kleinststeuerung Twido**.



Relais-Produktreihe Zelio

Zelio Logic

Kleinststeuerung Twido

Zeitersparnis und Betriebssicherheit – durch *einfache* Arbeitsschritte!

Leicht zugängliche Programmierung und Parametereinstellung:

■ direkt am Modul* (ohne PC):

- die **größte, derzeit erhältliche LCD-Anzeige mit Hintergrundbeleuchtung:** 4 Zeilen mit 18 Zeichen und 1 Zeile mit Symbolen.
- **intuitive Navigation:** 6 Tasten für einfache Programmierung, Parametereinstellung und Fehlersuche.

■ über einen PC mit der **interaktiven Software Zelio Soft.**

Sie beinhaltet:

- die Programmiersoftware,
- ein Selbstlernprogramm,
- eine Anwendungsbibliothek,
- technische Hinweise.

Alle Informationen und Hilfen zur Programmierung befinden sich mehrsprachig auf einer einzigen CD!



■ **Spannungsversorgung / Eingänge**

12 VDC,
24 VDC,
24 VAC,
100 - 240 VAC

■ **Eingänge**

Positionsschalter, 3-drähtige induktive Näherungsschalter, Meßwandler und Potentiometer (0-10 V)

■ **Schnittstelle**

PC-Programmierung, EEPROM-Speicherkarte, Modemanschluß

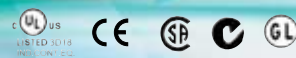
■ **Ausgänge**

Relaisausgang, Transistorausgang



▶ **Sicherung von User- und Programmdateien incl. Datum und Uhrzeit: 10 Jahre!**

▶ **Normen und Zulassungen:**



Einfache Inbetriebnahme

■ Einfache Montage

Montage von Erweiterungsmodulen an die modularen Produkte durch **einfaches Aufrasten** (Vertauschungssicher).

■ Einfache Befestigung

Befestigung **ohne Zubehör:** Befestigung auf DIN-Profileschiene oder Montageplatte (versenkbare Befestigungslaschen).

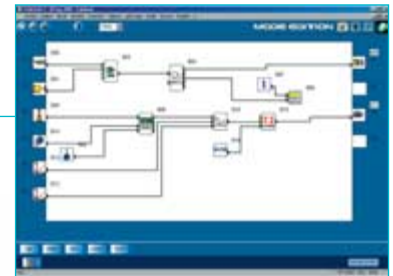
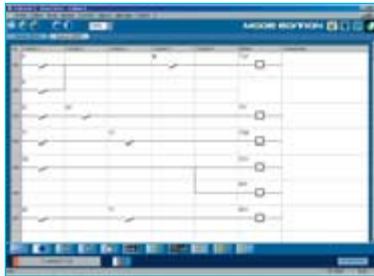
■ Einfache Integration

Kompakte Abmessungen zur Verringerung der Schaltfeldgröße (H x B x T: 90 x 71,2 x 59 mm bei einem Modul mit 12 Ein-/Ausgängen).

* Programmierung über die Gerätetasten nur in Kontaktplan, Parametereinstellung in FBD oder Kontaktplan.

Komfortable Programmierung ... Zelio Soft spricht Ihre *Sprache!*

Unabhängig von der verwendeten Programmiersprache und der Art Ihrer Automationslösung erfüllt Zelio Logic alle Ihre Ansprüche!



Kontaktplan (Ladder Logic):

Eine garantiert **einfache** Programmierung durch die universelle **Sprache Kontaktplan**:

- Benutzerfreundlichkeit der Betriebsart „Freie Eingabe“: Kontaktsymbole oder elektrische Symbole
- 120 Befehlszeilen
- 5 Kontakte + 1 Spule pro Programmierzeile
- Neue Funktionen:

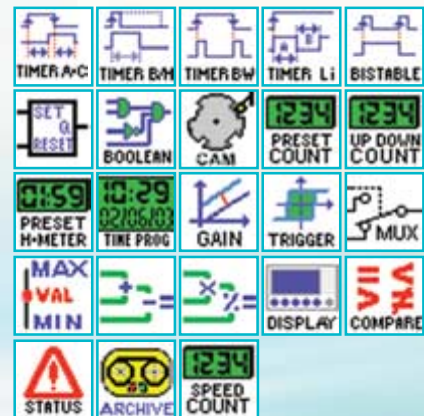
- 16 Text-Funktionsbausteine,
- 16 Timer,
- 16 Auf-/Abwärtszähler,
- 1 schneller Zähler,
- 16 analoge Vergleichsbausteine
- 8 Uhren,
- 28 Hilfsrelais,
- 8 Zähler-Vergleichsbausteine,
- LCD-Display mit programmierbarer Hintergrundbeleuchtung, automatische Zeitumstellung von Sommer- auf Winterzeit,
- unterschiedliche Spulenfunktionen: Speicher (Setzen / Rücksetzen), Fernschalter, Schütz.

Auswahl der Sprache

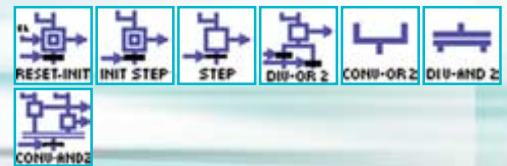
FBD (Funktionsbausteinsprache):

Flexible Programmierung und eine **hohe Verarbeitungskapazität** mit bis zu 200 Funktionsbausteinen mit:

- 23 vorprogrammierten Funktionen



- Grafcet-Funktionen (SFC = Sequential Function Chart): für Ablaufsteuerungen



- 6 Logikfunktionen



- Ein-/Ausgänge



Schnelle und *sichere* Programmierung!

- **Plausibilitätsprüfung:** Beim kleinsten Dateneingabefehler wechselt Zelio Soft auf rot und lokalisiert das Problem genau.
- **Simulations- und Überwachungsmodus:** Das Programm wird mit oder ohne Anschluß des Moduls an einen PC in Echtzeit geprüft.
- **Überwachungsfenster:** Zur Zustandsanzeige der Modulein- und -ausgänge innerhalb Ihrer Anwendung (Zeichnung oder Abbildung).
- **Online-Hilfe**

Fernsteuerung und Fernüberwachung Ihrer Anlagen!



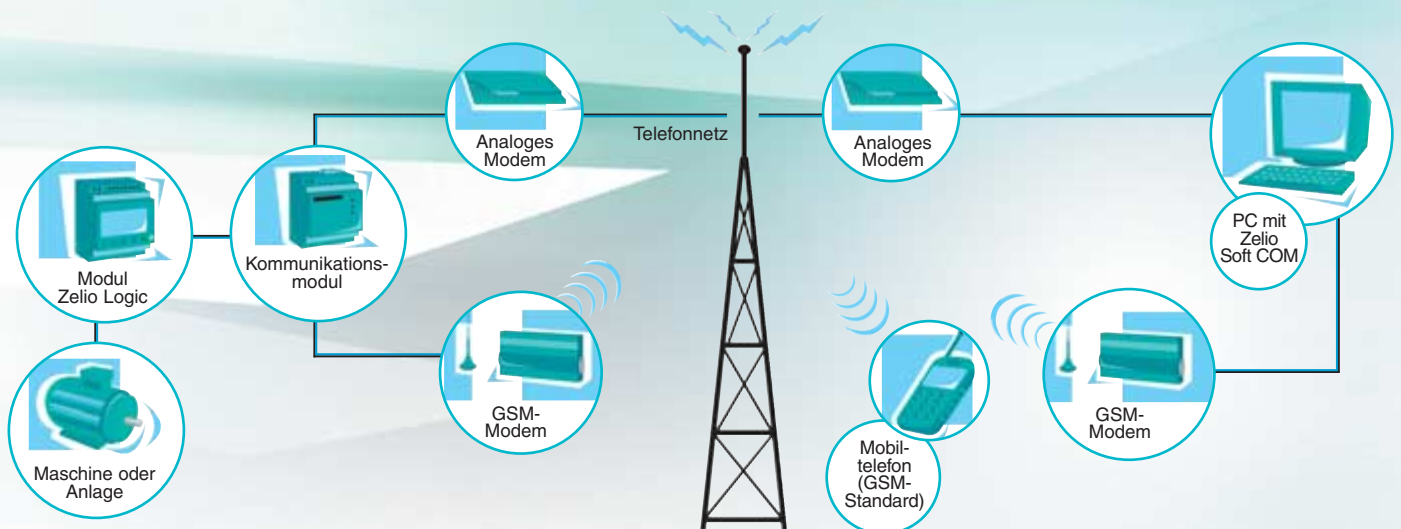
Das **Kommunikationsmodul** Zelio Logic COM dient zur automatischen Überwachung und Fernbedienung Ihrer Anlagen und zur **Senkung Ihrer Wartungskosten** durch:

- Vermeiden von unnötigen Besuchen vor Ort,
- Definieren von Prioritäten für Eingriffe,
- Erstellen einer vorläufigen Diagnose.

Mit der Software Zelio Soft können Sie:

- Alarmmeldungen am PC oder am Mobiltelefon per SMS empfangen,
- die Anwendung fernüberwachen,
- die Programme eines entfernten Moduls übertragen oder überwachen,
- den Status von Programmelementen aus der Ferne forcen.

- ▶ Speichern von Meldungen, Telefonnummern und Anrufbedingungen.



Übersicht

	Versorgungsspannung	Anzahl E/A	Digitale Eing.	Analoge Eingänge 0-10 V	Ausgänge	Uhr	Bestell-Nr.	
Zelio Logic Kompakt mit oder ohne Display	Mit Display	= 12 V	12	8	4	4 Relaisausg.	Ja	SR2B121JD
			20	12	6	8 Relaisausg.	Ja	SR2B201JD
		= 24 V	10	6	-	4 Relaisausg.	Nein	SR2A101BD*(1)
			12	8	4	4 Relaisausg.	Ja	SR2B121BD(2)
			12	8	4	4 Transist.ausg.	Ja	SR2B122BD
		~ 24 V	20	12	2	8 Relaisausg.	Nein	SR2A201BD*(1)
			20	12	6	8 Relaisausg.	Ja	SR2B201BD(2)
	20		12	6	8 Transist.ausg.	Ja	SR2B202BD	
	4		Relaisausg.	Ja	SR2B121B(2)			
	~ 100...240 V	10	6	-	4 Relaisausg.	Nein	SR2A101FU*(1)	
		12	8	-	4 Relaisausg.	Ja	SR2B121FU(2)	
		20	12	-	8 Relaisausg.	Nein	SR2A201FU*(1)	
			20	12	-	8 Relaisausg.	Ja	SR2B201FU(2)

* Programmierung nur in Kontaktplan

(1) Ersetzen Sie den Buchstaben „A“ durch „D“ für eine Zelio Logic Kompakt ohne Display (Bsp. SR2D101BD)

(2) Ersetzen Sie den Buchstaben „B“ durch „E“ für eine Zelio Logic Kompakt ohne Display (Bsp. SR2E121BD)

	Versorgungsspannung	Anzahl E/A	Digitale Eing.	Analoge Eingänge 0-10 V	Ausgänge	Uhr	Bestell-Nr.	
Zelio Logic Modular	Mit Display	= 24 V	10	6	4	4 Relaisausg.	Ja	SR3B101BD
			10	6	4	4 Transist.ausg.	Ja	SR3B102BD
		26	16	6	10 Relaisausg.	Ja	SR3B261BD	
		26	16	6	10 Transist.ausg.	Ja	SR3B262BD	
	~ 24 V	10	6	-	4 Relaisausg.	Ja	SR3B101B	
		10	6	-	10 Relaisausg.	Ja	SR3B261B	
		26	16	-	10 Relaisausg.	Ja	SR3B261B	
~ 100...240 V	10	6	-	4 Relaisausg.	Ja	SR3B101FU		
	26	16	-	10 Relaisausg.	Ja	SR3B261FU		

* Jede modulare Grundeinheit kann mit einem Kommunikationsmodul und einem E/A-Erweiterungsmodul bestückt werden.

Verwendung	Anzahl E/A	Digitale Eingänge	Relaisausgänge	Bestell-Nr.
Nur für Zelio Logic	6	4	2	SR3XT61***(3)
Modular	10	6	4	SR3XT101***(3)
	14	8	6	SR3XT141***(3)
Typ	Versorgungsspannung		Bestell-Nr.	
Modbus (Slave)	= 24 V		SR3MBU01BD▲	

(3) Ersetzen Sie „**“ durch „BD“ für eine Spannung von = 24 V oder durch „B“ für ein Spannung von ~ 24 V, oder durch „FU“ für eine Spannung von ~ 100...240 V

Hinweis: Die Versorgung der Erweiterungsmodule erfolgt über die Module der Zelio Logic Modular.

▲ Markteinführung: 1. Halbjahr 2004

	Versorgungsspg.	Anzahl E/A	Lieferumfang	Bestell-Nr.	
Einstiegerpakete	Kompakt	= 24 V	12	1 Gerät SR2B121BD + 1 Verbind.kabel + 1 Software-CD	SR2PACKBD
			20	1 Gerät SR2B201BD + 1 Verbind.kabel + 1 Software-CD	SR2PACK2BD
		~ 100...240 V	12	1 Gerät SR2B121FU + 1 Verbind.kabel + 1 Software-CD	SR2PACKFU
	Modular	= 24 V	20	1 Gerät SR2B201FU + 1 Verbind.kabel + 1 Software-CD	SR2PACK2FU
			10	1 Gerät SR3B101BD + 1 Verbind.kabel + 1 Software-CD	SR3PACKBD
		~ 100...240 V	26	1 Gerät SR3B261BD + 1 Verbind.kabel + 1 Software-CD	SR3PACK2BD
		10	1 Gerät SR3B101FU + 1 Verbind.kabel + 1 Software-CD	SR3PACKFU	
		26	1 Gerät SR3B261FU + 1 Verbind.kabel + 1 Software-CD	SR3PACK2FU	

Versorgungsspannung	Eingangsspannung	Nennausgangsspannung	Nennausgangsstrom	Bestell-Nr.
	100...240 V (47...63 Hz)	= 12 V	1,9 A	ABL7RM1202
		= 24 V	1,4 A	ABL7RM2401

	Beschreibung	Bestell-Nr.
Mehrsprachige Software Zelio Soft	Programmiersoftware Zelio Soft für PC	SR2 SFT01
	Verbindungskabel logisches Modul/PC (Länge: 3 m)	SR2 CBL01

Kommunikationsmodul*	Beschreibung	Bestell-Nr.
	Kommunikationsmodul (Versorgungsspannung = 12-24 V)	SR2 COM01
	Programmiersoftware	SR2 SFT03
	Analoges Modem	SR1 MOD01
	GSM-Modem	SR1 MOD02
	GSM-Zubehörsatz	SR1 KIT02
	Anschlußkabel Kommunikationsmodul / analoges Modem	SR1 CBL03
	Anschlußkabel Kommunikationsmodul / PC	SR1 CBL04

Zubehör Dokumentation	Beschreibung	Bestell-Nr.
	EEPROM-Speicherkarte	SR2MEM01
	Zelio-Benutzerhandbuch für direkte Programmierung am logischen Modul	SR2MAN01** (4)

* Markteinführung: 1. Halbjahr 2004.

(4) Möchten Sie das Benutzerhandbuch in der gewünschten Sprache bestellen, ersetzen Sie „**“ durch „DE“ für Deutsch, „EN“ für Englisch, „FR“ für Französisch, „SP“ für Spanisch, „IT“ für Italienisch und „PO“ für Portugiesisch.